

swisski



Saison 2026

48^e Championnat Romand Populaire de ski alpin et snowboard

*Calendrier et règlement
inscriptions on-line sur le site **ski-romand.ch***

Autres activités et manifestations

19^e Coupe Romande Populaire

17^e Challenge par clubs



CTA SERVICES SA

Votre entreprise de nettoyage et de services

**SOUTIEN LE 48^{ème} CHAMPIONNAT POPULAIRE
DE SKI ET SNOWBOARD 2026**



CTA BUSINESS

Un large choix de services d'entretien et de nettoyage pour les professionnels.



CTA HÔTEL

Le nettoyage sur mesure de votre établissement hôtelier.



CTA FACILITY

Le soutien et la gestion de l'externalisation de vos services généraux en entreprise.



CTA JARDIN

L'entretien de vos espaces extérieurs pour des saisons hautes en couleurs!



CTA MENAGE

Une solution femme de ménage qui vous donnera du temps.



CTA CAFE

Un service de restauration flexible et l'organisation de vos événements d'entreprise.



SCANNEZ-NOI ET
VOUS SAUREZ OÙ
NOUS TROUVER

CTA Services SA - Siège : 1196 Gland

ST-LUC ★ CHANDOLIN
SKIEZ À PRIX COOL,
ACHETEZ EN LIGNE!

JUSQU'À
10%
DE RÉDUCTION

shop.stluc-chandolin.ch

Café de Mategnin

M. ABBE

depuis 1917

F. ABBÉ & A. MOROU

Restauration traditionnelle
Menus sur commande
Pizzas au feu de bois

Grande salle de banquet
entièrement équipée pour les fêtes

Grande terrasse – Grand parking

Fermé dimanche et lundi

Tél. 022 782 06 88

Fax 022 782 12 95

37, av. Auguste-François-Dubois

1217 Meyrin / Mategnin

www.cafedemategnin-meyrin.ch

NAYE-JAMAN



ESS

Montreux Riviera

Ski - Snowboard - Télémarch

ECOLESKIMONTREUX.CH

021 962 16 21

Garage Peter S.à.r.l.

Daniel PETER

Vente - Réparations - Location machines

Cycles - Machines de jardin - Outillage
Service tuyaux hydrauliques

1346 Les Bioux
Tél. 021 845 68 27
www.peter-machines.ch
Email: petermachines@netplus.ch



JNT. THEVENAZ

ASSURANCE ET FINANCEMENT

n.thevenaz@hotmail.com

+41 26 928 11 07

+41 79 820 53 38

Rue de l'église 18

1669 Albeuve

Garage du Brassus S.A.



Piguet & Fils

Route de France 29 - 1348 LE BRASSUS

Tél. 021 845 50 77



20 ANS
2002-2022



Philippe Bovet
Artisan - Vigneron à Givrins

Créateur d'émotions

Cave Philippe Bovet Sàrl
Route de Genolier - CH-1271 Givrins
T +41 22 369 18 34 - M +41 79 445 87 30
info@philippebovet.ch
philippebovet.ch



Votre spécialiste des sports d'hiver

**VENTE – LOCATION –
SERVICE**

Ski et snowboard

Famille Dévaud
Ch. Du Bugnon 9
1699 Bouloz

079.417.58.54
079.358.65.71



Commission populaire 2025-2026



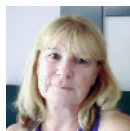
Pascal Jatton
Responsable commission et gestion Facebook
079 452 16 99
pascal.jatton@ski-romand.ch



Pierre Kaufmann
Secrétariat
079 416 37 18 uniquement SMS et WhatsApp
pierre.kaufmann@ski-romand.ch



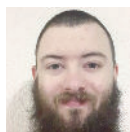
Michel Steinegger
Chef technique
077 269 14 33
michel.steinegger@ski-romand.ch



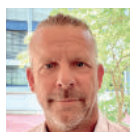
Doris Bramaz-Morin
Trésorière
079 696 48 34
x.bramaz@bluewin.ch



Nicolas Thévenaz
Marketing
079 820 53 38
nicolas.thevenaz@ski-romand.ch



Cyril Bourdenet
WEB inscriptions
079 853 83 71
cyril.bourdenet@ski-romand.ch



Vincent Warpelin
Membre suppléant
079 212 31 38
vincent.warpelin@ski-romand.ch



David Devaud
Assistant au chef technique
079 358 65 71
david.devaud@ski-romand.ch

Règlement 2026

- Art. 1** Le Championnat romand populaire de Ski alpin et de Snowboard est ouvert à tous les membres de swisski et non-membres, ou de l'un de ses clubs, sous réserve de l'art. 2.
- Art. 2**
- Tous les coureurs** licenciés (*suisses ou étrangers*), ainsi que ceux qui figurent dans la liste de points FSS, FIS et *des pays respectifs*, sont autorisés à participer au championnat populaire, dans une catégorie unique homme ou dame. Ils partent en dernier et ils ne participent pas à la Coupe romande populaire.
Exceptions : les juniors licenciés (2008 et moins) ainsi que les Masters, courent et sont classés dans leurs catégories d'âge.
 - Le port du casque est obligatoire pour toutes les disciplines et toutes les catégories.**
 - Toute tricherie et non-respect des règlements seront sanctionnés.
 - Les combinaisons de course sont autorisées pour toutes les disciplines.
 - Le port de caméra est fortement déconseillé et reste sous l'entière responsabilité des coureurs. Les organisateurs déclinent toutes responsabilités en cas d'accident.**
 - Pour les autres engins de glisse, prendre contact avec les organisateurs pour savoir si c'est possible ou non.

Art. 3 La finance d'inscription minimum conseillée est fixée comme suit :

Éliminatoires	Cat. 1-2	10.–
Éliminatoires	Cat. 3-4-5-6-7-8	15.–
Finale	Toutes catégories	Gratuite
Super-G	Cat. 1 à 8	20.–
Descente	Cat. 3 à 8	20.–
Snowboard	Cat. 1 et 2	15.–

Art. 4 Les inscriptions se font dans les catégories définies chaque année par Ski-romand.

Les inscriptions se font de préférence sur le site : www.ski-romand.ch, ou aux adresses e-mail des organisateurs. Pour les inscriptions, se référer et respecter les délais mentionnés pour chaque course. **Les organisateurs peuvent prélever un supplément de CHF 10.– pour les inscriptions sur place. Surtaxe unique par famille.**

Art. 5 Les départs des catégories se font dans l'ordre suivant :

- Ski alpin catégories 1-2-3-4-5-6-7 et licenciés (dames, puis hommes)
- Snowboard catégories 1 et 2

L'ordre de départ peut être modifié par l'organisateur, en fonction des conditions météorologiques et de l'état de la piste.

Art. 6 Il est possible et même recommandé de participer à plusieurs éliminatoires.

Il faut participer à 3 éliminatoires au minimum pour figurer au classement de la **Coupe romande populaire**.

Art. 7 Tout les participants à l'une des courses du calendrier populaire sont automatiquement qualifiés pour participer à la finale et doivent s'inscrire uniquement sur le site de Ski-romand. Les inscriptions seront contrôlées par Ski-romand.

Les qualifications sont personnelles et non transmissibles.

Art. 8 Pour tout différent, l'organisateur se référera au règlement des compétitions de la FIS et procédera par analogie.

Catégories Ski alpin pour 2026

Hommes

- 2015-2017
- 2018-2020
- 1961 et moins
- 1962-1976
- 1977-1991
- 1992-2006
- 2007-2010
- 2011-2014

Dames

- 2015-2017
- 2018-2020
- 1991 et moins
- 1992-2006
- 2007-2010
- 2011-2014

Les enfants de **moins de 12 ans**, ne sont pas autorisés à participer aux descentes.

Les enfants de **moins de 7 ans**, ne sont pas autorisés à participer aux Super G.

Catégories snowboard pour 2026

- Catégorie dames
- Catégorie hommes

Art. 9 La distribution des prix doit s'effectuer, si possible, dans une fourchette de 1h. à 2h.½, après la fin de la course.

48^e Championnat Romand Populaire de ski alpin et snowboard 2026

	LIEU	DATE	ORGANISATEUR
1	Mauborget	11 janvier 2026 SL-G - 2 manches	Amis du Téléski de Mauborget
2	Dent-de Vaulion	24 janvier 2026 Super G	SC Vaulion
3	Dent-de-Vaulion	25 janvier 2026 SL- G	SC Vaulion
4	Rathvel <i>(sur Châtel-St-Denis)</i>	01 février 2026 SL-G	SC Saint-Martin
5	Villars	08 février 2026 SL-G - 2 manches	SC Jura/Saint-George
6	Charmey-Leysin plan B	14 février 2026 SL-G	SC Bouloz
7	Lélex - Crozet France	15 février 2026 SL-G	SC Amis Montagnards - Genève
8	Les Diablerets	21 février 2026 SL-G	SC Blonay
9	Rochers-de-Naye	01 mars 20256SL-G	SC Montreux – Glion - Caux
10	Saint-Luc Piste de Tignousa	07 mars 2026 SL	SC Saint-Luc
11	Saint-Luc	08 mars 2026 Trophée Bella Tolla Super G	SC Saint-Luc
12	Torgon	21 mars 2026 SL-G	Comité du ski populaire
13	Torgon	21 mars 2026 Remise des prix de la saison 2026	Comité du ski populaire

DELAI D'INSCRIPTION	RESPONSABLE
08 janvier 2026 <i>sur site ski-romand et sur place</i>	Nathalie Crettenand - 079 322 98 26 youppi@bluewin.ch
20 janvier 2026 <i>sur site ski-romand et sur place</i>	Michael Roch - 079 561 69 54 ski-club@vaulion.ch
27 janvier 2026 <i>sur site ski-romand et sur place</i>	Bruno Maillard - 079 692 15 40 info@ski-club-st-martin.ch
04 février 2026 <i>sur site ski-romand et sur place</i>	Raphaël Baumberger - 079 633 50 05 jura-ski-club@stgeorge.ch
12 février 2026 <i>sur site ski-romand et sur place</i>	Nicolas Thévenaz - 079 820 53 38 info@ski-club-bouloz.ch
12 février 2026 Pas d'inscriptions sur place	Michel Philipp - 079 281 46 62 philipp@infomaniak.ch www.amis.ch
18 février 2026 <i>sur site ski-romand et sur place</i>	Lionel Roulet - 079 911 80 60 li.roulet@gmail.com
27 février 2026 <i>sur site ski-romand et sur place</i>	Miladis Di Sessa - 076 369 39 04 contact@skiclub-mgc.ch
04 mars 2026 <i>sur site ski-romand et sur place</i>	David Vuffray - 079 301 27 79 david.vuffray@gmail.com
04 mars 2026 <i>sur site ski-romand et sur place</i>	David Vuffray - 079 301 27 79 david.vuffray@gmail.com
16 mars 2026 <i>Uniquement sur site ski-romand</i>	Michel Steinegger - 077 269 14 33 michel.steinegger@ski-romand.ch
16 mars 2026	Pascal Jaton - 079 452 16 99 pascal.jaton@ski-romand.ch



Commission populaire



17^e Challenge par clubs - Règlement 2026

- Art. 1 Le Challenge par clubs, sponsorisé par « WARPELIN immobilier Sàrl », est organisé par la Commission populaire de Ski-romand.
- Art. 2 Le classement se fera sur la base du nombre de participants, par clubs, aux courses du championnat populaire romand, à l'exception de la finale.
- Art. 3 Il sera tenu compte du nombre de coureurs classés dans chaque course, alpins et snowboardeurs confondus, **à l'exception des licenciés.**
- Art. 4 Le Challenge sera attribué définitivement en cas de trois victoires en cinq ans.
- Art. 5 Les trois premiers clubs seront récompensés par un chèque ou virement sur compte de :
1^{er} CHF 500.— 2^{ème} CHF 300.— 3^{ème} CHF 200.—
- Art. 5A En cas d'ex-aequo pour la première place, chèque de CHF 400.— par club.
En cas d'ex-aequo pour la deuxième place, chèque de CHF 250.— par club.
En cas d'ex-aequo pour la troisième place, chèque de CHF 150.— par club.
- Art. 6 La distribution des prix se fera lors de la finale du championnat populaire.

Chez nous,
c'est déjà
chez vous.



WARPELIN
IMMOBILIER

ACHAT - VENTE - ESTIMATION

w-immobilier.ch



SPORT SERVICE

SKI-BOOTFITTING AND MORE...



amis
monta
gnards

ski,
alpinisme,
escalade,
rando, VTT :
vivez vos passions
dans un esprit
d'amitié

Stamm
chaque mardi
dès 19h00
54a, av. du Petit-Lancy
Genève





MIGNOT FROMAGERIE



DEPUIS 1961

Gruyère AOP - Vacherin Mont-d'Or AOP - La Raclette des Rottières - Le St-George

*Depuis 1961, la famille Mignot
transmet sa passion du métier de fromager de père en fils.*

*Grâce à son savoir-faire, elle perpétue les traditions et propose
des produits de grande qualité à sa fidèle clientèle.*

Christian Mignot
Grand'Rue 7
1188 Saint-George

Sylvain Mignot
Rte de Saint-Oyens 54
1186 Essertines-sur-Rolle

www.mignot-fromagerie.ch



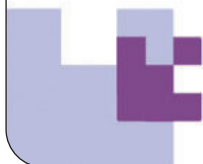
baloise

Patrick Sieber

Partenaire financier

079 220 82 39

patrick.sieber@baloise.ch



Eduka'Serein

- Éducation canine (chiot à adulte)
- Rééducation comportementale
- Dog Dance / Hoopers

www.edukaserein.ch

contact@edukaserein.ch



FIREBIRD WRC

Own Your
Next Turn



 **BLIZZARD**

Blizzard-Tecnica.com



GARAGE DU MURET

1188 Saint-George

